

Bước lên - Bậc thang dẫn đến thành công của Yokomori



"Sự linh hoạt của chúng tôi bắt nguồn từ các mối quan hệ chặt chẽ mà chúng tôi đã phát triển với khách hàng trong nhiều năm."

Takeshi Ariake, Chủ tịch,
YOKOMORI MFG. CO., LTD.

Kể từ khi Yokomori MFG. Co., Ltd. bước những bước đầu tiên với tư cách là kaidan-ya (nhà sản xuất bậc thang) hơn nửa thế kỷ trước, họ đã liên tục định giá thị trường với mục đích cung cấp những kiến trúc thang an toàn hơn và chất lượng cao hơn. Là đối tác thầu phụ của các công ty xây dựng lớn, các sản phẩm của công ty bao gồm bậc thang nội thất và ngoại thất, bậc thang trang trí và SYSTAIR, loại kiến trúc bậc thang nhà ở tùy chỉnh theo mong muốn của khách hàng.

"Tính linh hoạt và năng lực chúng tôi thu về đều nhờ vào kiến thức và kinh nghiệm sâu rộng đạt được khi làm



Khách sạn Grand Hyatt Tokyo tại Roppongi Hills

việc với nhiều khách hàng, đặc biệt là những kinh nghiệm có được thông qua sản xuất cầu thang nhà chọc trời, mà chúng tôi hiện đang áp dụng hiệu quả cho thị trường dân cư", Takeshi Ariake, Chủ tịch của Yokomori cho biết.

"Trước đây, phần lớn thị phần trong lĩnh vực nhà ở đã bị đối thủ cạnh tranh thống trị, tuy nhiên, gần đây nó đang

Trong 70 năm qua, Yokomori đã góp phần đưa ngành xây dựng của Nhật Bản vươn lên một tầm cao mới.



Trung tâm văn hóa Japan House London

chuyển hướng sang công ty chúng tôi. Đây là bí quyết mà chúng tôi đã trau dồi thông qua kinh nghiệm phát triển cầu thang cho lĩnh vực thương mại, chúng tôi đã có thể áp dụng vào mục đích thiết kế, sản xuất và lắp đặt đối với nhà ở dân dụng. Điều đó đã dẫn đến đạt được sự hài lòng của khách hàng so với các đối thủ".

Khi đề cập đến nhu cầu không ngừng thay đổi của xã hội và nhu cầu công nghiệp, việc áp dụng và đổi mới công nghệ mới thường là giải pháp tốt nhất - và đó là lúc hệ thống sản xuất tích hợp máy tính (CIM) của công ty tiến hành hợp lý hóa bản vẽ, đặt hàng, sản xuất và việc cung cấp các cầu thang sẽ trở nên hữu ích trong tương lai.

"Chúng tôi đã phát triển hệ thống Điều phối Máy tính Hỗ trợ Nội bộ (I/CAD) chuyên về thiết kế cầu thang và chúng tôi đã đầu tư rất nhiều vào phần mềm này để ứng dụng trong ngành xây dựng." Ông Ariake cho biết. "Ngoài ra có xu hướng đó là sử dụng Mô hình thông tin tòa nhà (BIM). Các tổng thầu hiện đang trao đổi với chúng tôi để kết hợp hệ thống của chúng tôi vào công việc của chính họ. Hệ thống của chúng tôi cũng đã được đánh giá cao bởi các kỹ sư Hoa Kỳ, đem lại các khoản đầu tư gần đây. Chúng tôi hy vọng rằng hệ thống này sẽ đóng góp và định hình tương lai của ngành xây dựng chung của Nhật về quản lý phần mềm trong nhiều năm tới."

Trong nỗ lực tăng cường sự hiện diện của mình ở thị trường nước ngoài, Yokomori đã thành lập các nhà máy và văn phòng tại Hoa Kỳ, Singapore, Malaysia và Thượng Hải, cũng như một công ty đối tác tại Việt Nam. Theo ông Ariake, công ty hiện có tầm nhìn vững chắc vào thị trường Hoa Kỳ và lấy đó làm trọng tâm chính cho việc mở rộng ra quốc tế.

"Điều này là do, mặc dù đã là một thị trường rộng lớn, nhưng vẫn có những đối thủ cạnh tranh sản xuất các sản phẩm tương tự và chúng tôi muốn tăng thị phần của mình. Quay trở lại năm 2016, chúng tôi đã hợp nhất với Sentry Steel Inc., nhà chế tạo cầu thang thép có trụ sở tại Kentucky, và thêm một nhà máy hoàn toàn mới vào cơ sở hiện tại có khả năng sản xuất 300 đơn vị cầu thang thép mỗi tháng," ông Ariake giải thích.



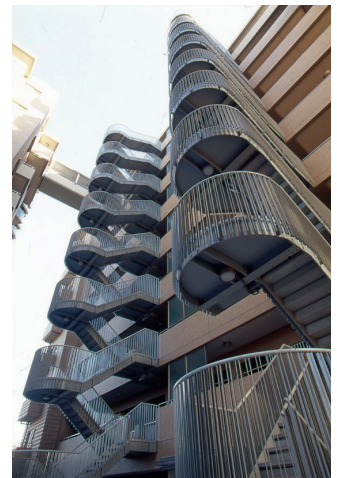
Cầu thang nhà ở "SYSTAIR"

"Cần nhắc việc vật liệu xây dựng cầu thang không được coi là hàng hóa ở nước ngoài, việc mua và sử dụng vật liệu tại địa phương để đưa chúng ta đến gần hơn, đến đúng nơi có nhu cầu chính là vấn đề quan trọng." Ông cho biết thêm. "Bằng cách bổ sung kinh nghiệm chúng tôi có được ở Nhật Bản, chẳng hạn như trong phòng chống thiên tai, vào khả năng đưa ra các đề xuất dẫn đến quá trình lắp đặt cầu thang dễ dàng hơn tại công trường, chúng tôi có thể cung cấp các sản phẩm giá trị gia tăng cho khách hàng nước ngoài."

"Ngoài ra, chúng tôi hiện cũng đang cố gắng tạo lập dấu ấn tại Đông Nam Á. Trong tương lai, khi giá nhân công tăng và nhu cầu về cầu thang sản xuất tại nhà máy, chúng tôi có thể sẵn sàng cung cấp cho nhu cầu đó và dẫn đầu trên thị trường."



Cầu thang thép cho tòa nhà RC



Cầu thang ngoại thất "Z55-FRC"



Thông tin liên lạc

Yokomori MFG. Co., Ltd. (Nhật Bản)
Takeshi Ariake, Chủ tịch
service@yokomori.co.jp
<https://www.yokomori.co.jp/english/>

Sentry Steel Inc. / SY stairs (Mỹ)
Ron McMonigle, Chủ tịch
info@sentrysteelinc.com
<https://systairs.com/>

YOKOMORI SINGAPORE PTE LTD (Đông Nam Á)
Maqbool Rohan, Giám đốc
service@yokomori.com.sg

Shang Hai Yokomori Steel Structure Co., Ltd (Trung Quốc)
Li Jun, Tổng giám đốc
yokomori@shysst.com