



株式会社 横森製作所 <http://www.yokomori.co.jp>

本社 / 東京都渋谷区幡ヶ谷1-29-2 〒151-0072 TEL.03-3460-9211

北海道支店 / 北海道千歳市泉沢1007-242 〒066-0051 TEL.0123-48-6612

東北支店 / 宮城県仙台市青葉区柏木1-2-45 フォレスト仙台ビル9F 〒981-0933 TEL.022-275-5377

名古屋支店 / 愛知県長久手市鴨田102 〒480-1165 TEL.0561-63-9510

大阪支店 / 大阪府大阪市福島区野田5-17-22 大拓ビル2F 〒553-0005 TEL.06-4804-9031

広島営業所 / 広島県広島市南区金屋町7-5 シティハイツ金屋町1F 〒732-0825 TEL.082-535-0015

九州支店 / 福岡県中間市大字中底井野字砂堀1164-34 〒809-0002 TEL.093-244-0027

## YOKOMORI Decoration & Spiral Stairs collection of cases

装飾・らせん階段 事例集



階段屋  
YOKOMORI  
<http://www.yokomori.co.jp>



職人魂と最新技術との  
融合から“作品”と呼べる階段が  
生まれます。

YOKOMORI

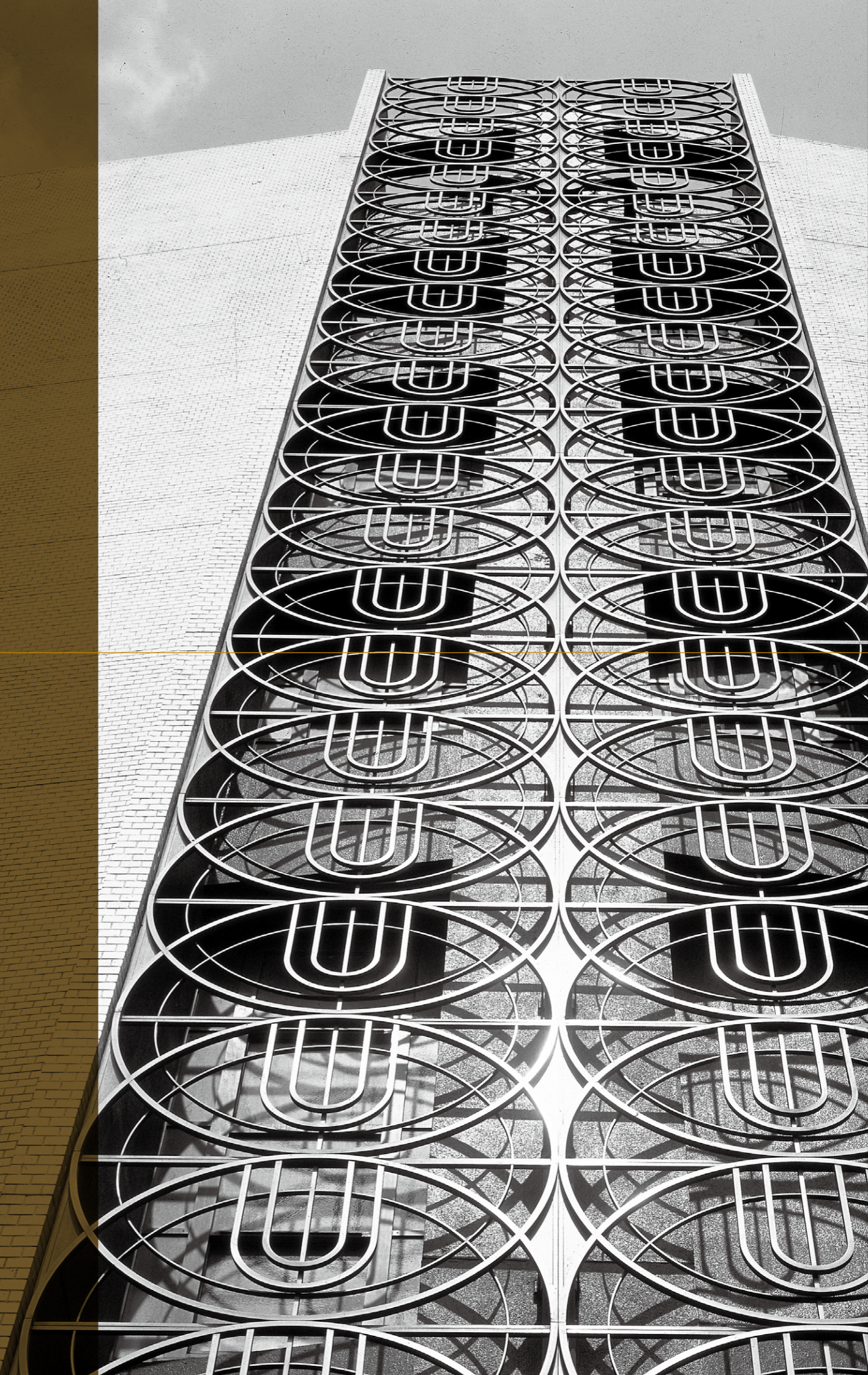
# Decoration & Spiral Stairs

collection of cases

今では「階段専門メーカー」としてお馴染みのヨコモリですが、  
昭和26年の創業当時は建築金物の設計から施工までを専業としていました。  
やがて装飾金物の分野に進出。  
そこで培った技術を結集させ階段づくりの分野にも開花させていったのです。  
現在は、すべてコンピュータによる合理的でシステムチックな階段づくりを行っておりますが  
一方では、職人集団として培ってきた“手の技”と“心”を何よりも大切にしています。

設計から施工に至るまで、高度な技術が必要とされる化粧階段やらせん階段づくりに  
その時代に培われた職人の技と心が今日まで脈々と受け継がれているのです。  
「階段屋ヨコモリ」というその名にふさわしい会社であり続けるために  
利用する側、施工する側、どちらにとってもご満足いただける階段を提供したい。

その強い想いを礎にして生まれるヨコモリの階段の一部をここにご覧ください。  
私たちがあえて“作品”と呼ぶ階段の姿の中に階段づくりへのあくなき追求を続けてきた  
職人魂の片鱗を垣間見ていただけることでしょう。

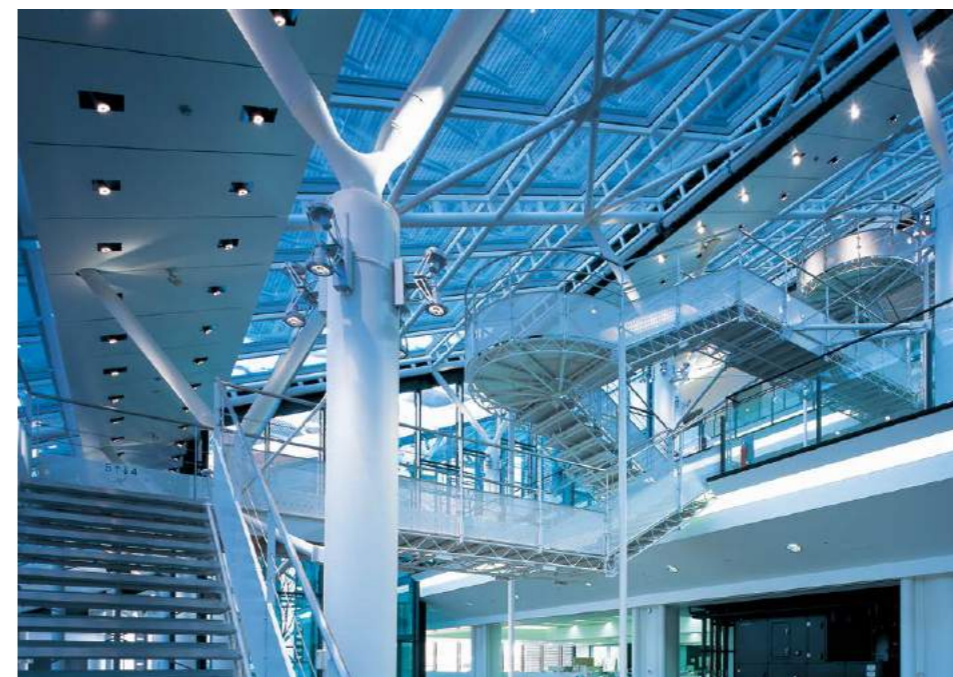


立正佼正会 普門会館

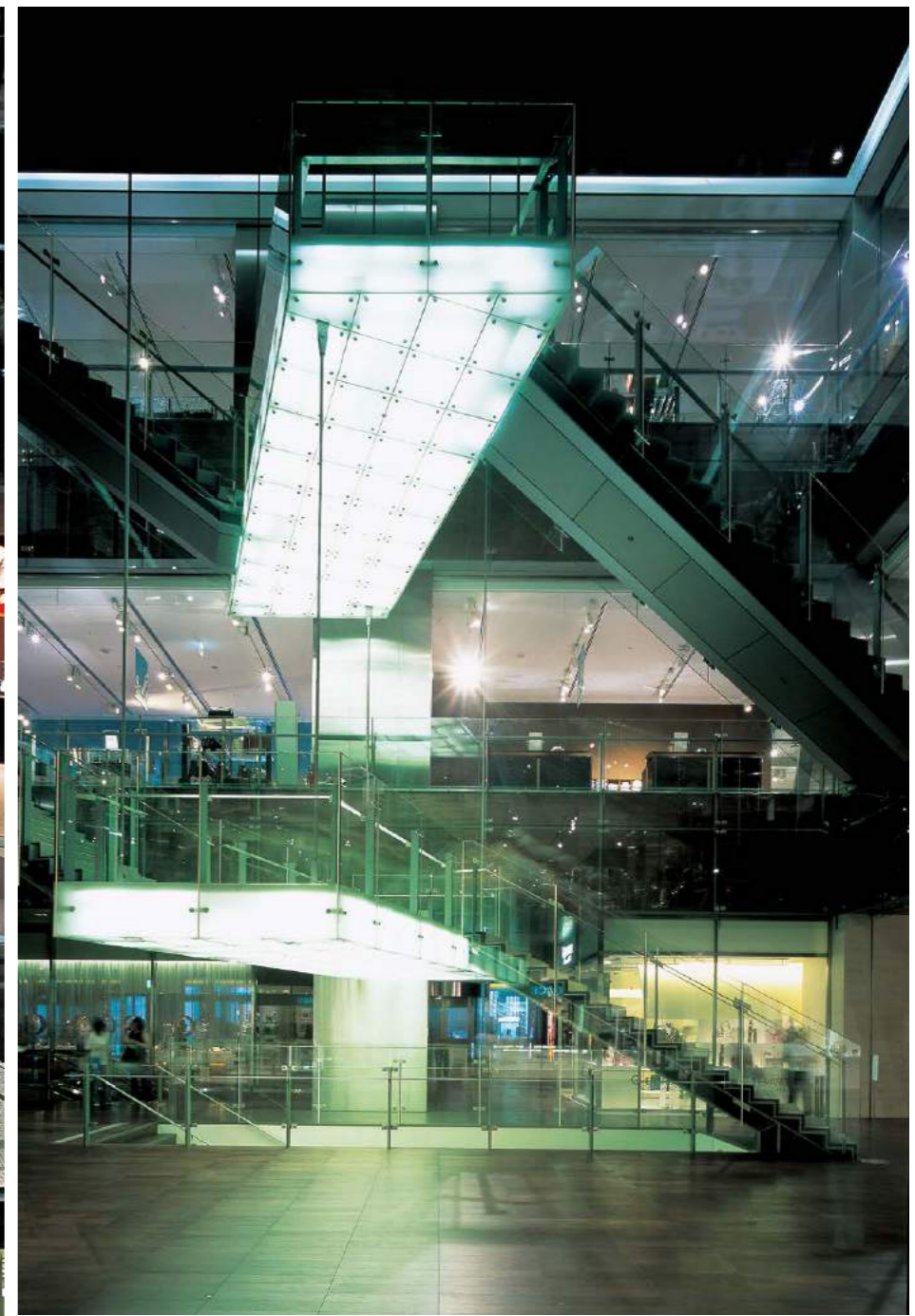
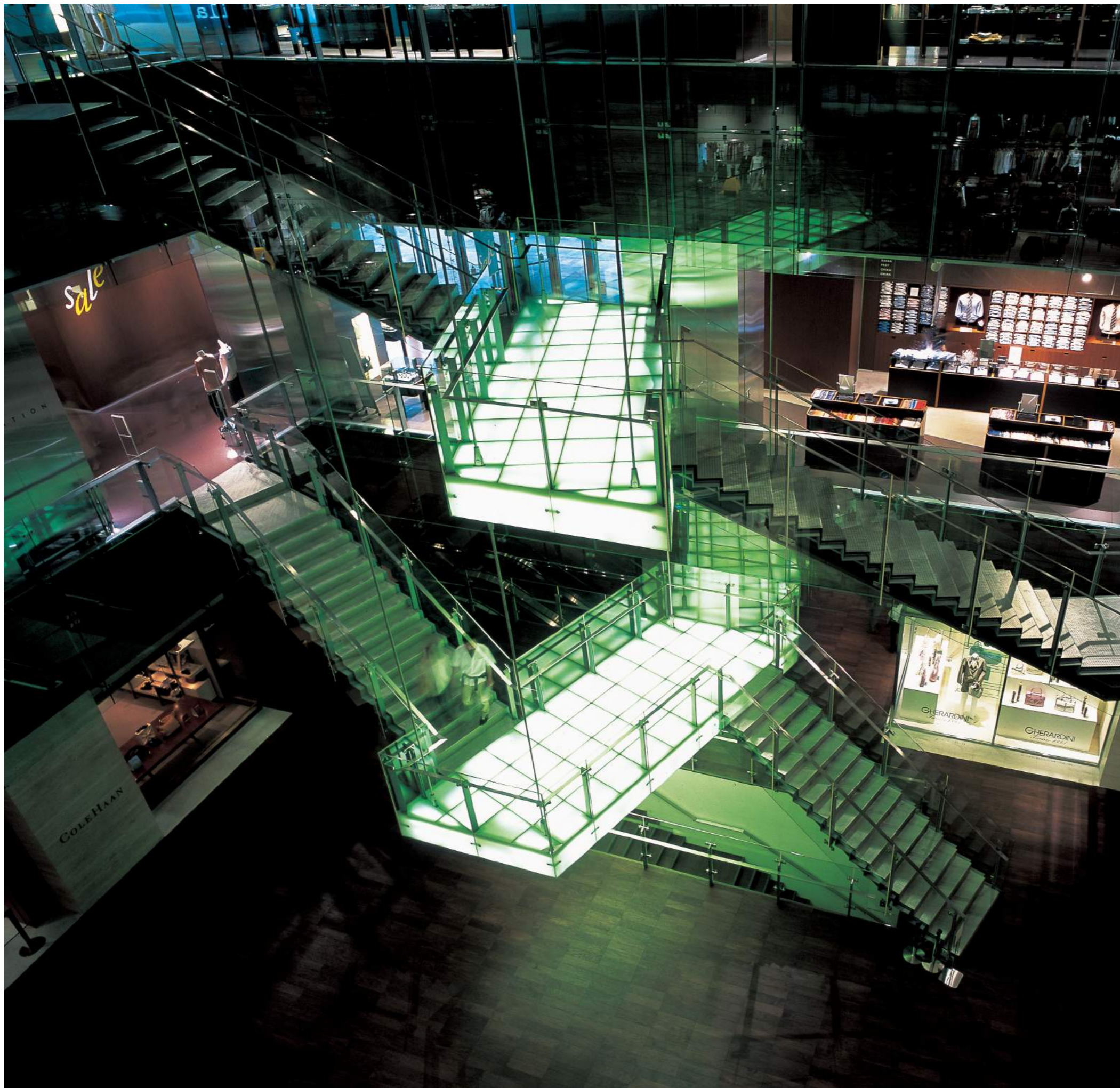
設計：銭高組

施工：銭高組

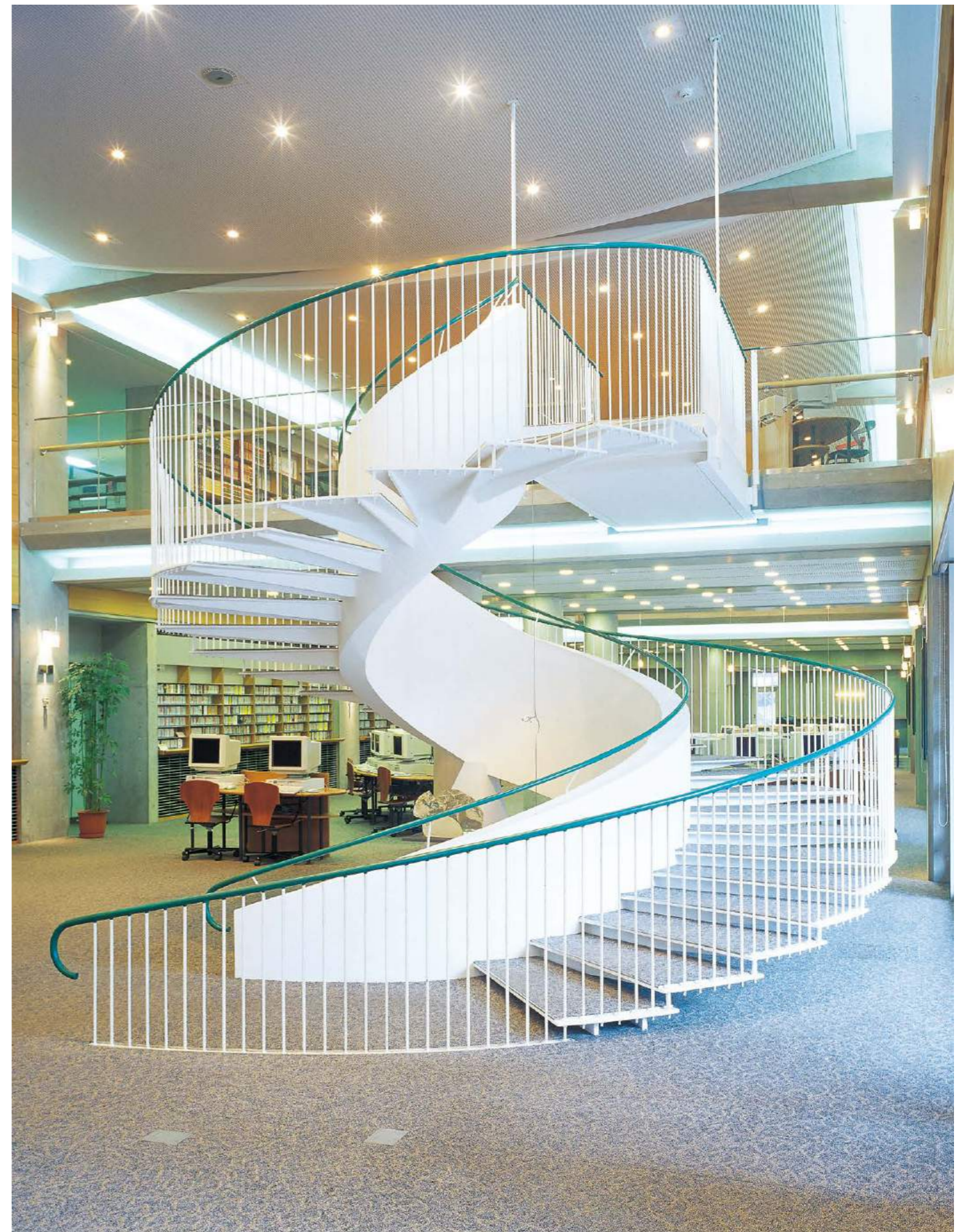
製品：外壁化粧金物



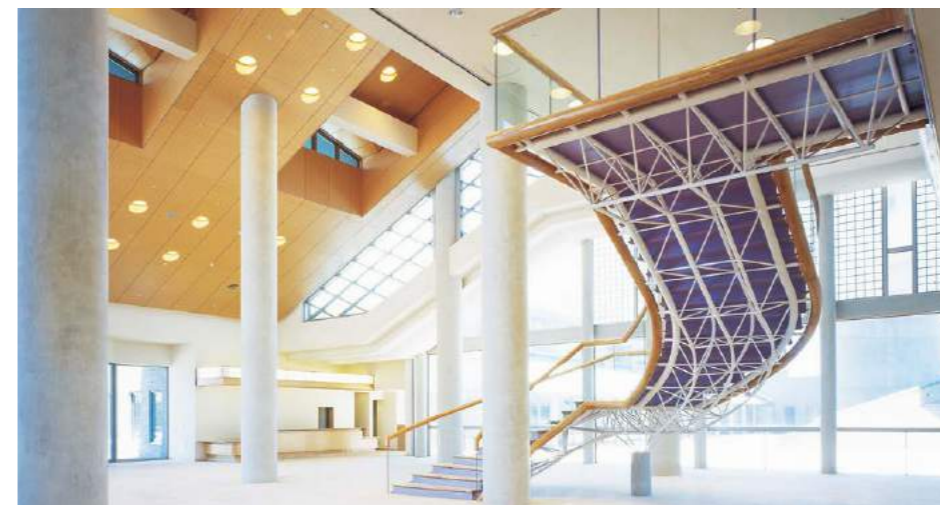
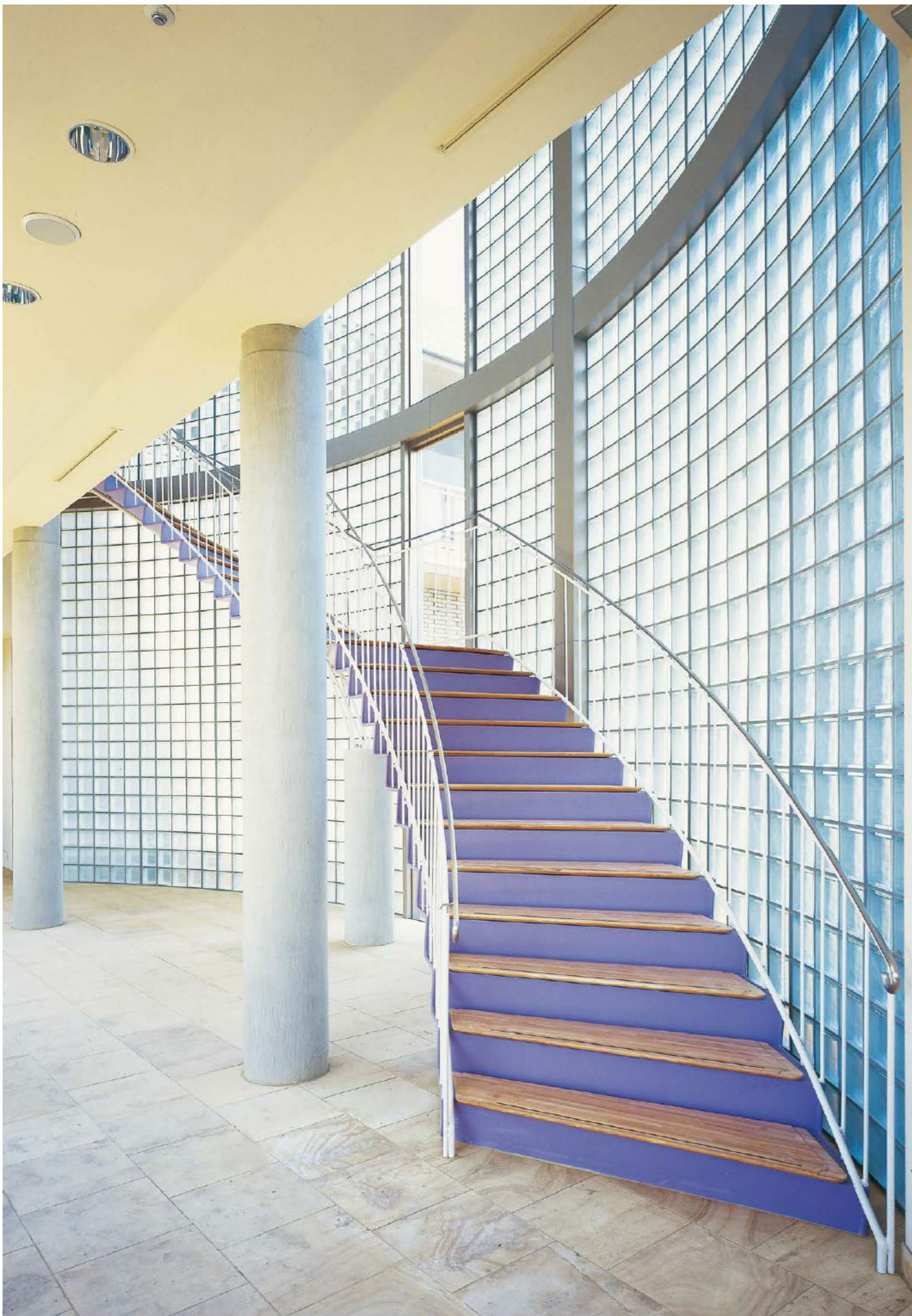
日産先進技術開発センター  
設計：日本設計  
施工：清水建設  
製品：化粧階段・手すり



六本木ヒルズ  
けやき坂コンプレックス  
設計：森ビル・山下設計  
施工：フジタ  
製品：化粧階段



洗足学園大学附属図書館  
設計：日本設計  
施工：大林組  
製品：らせん階段

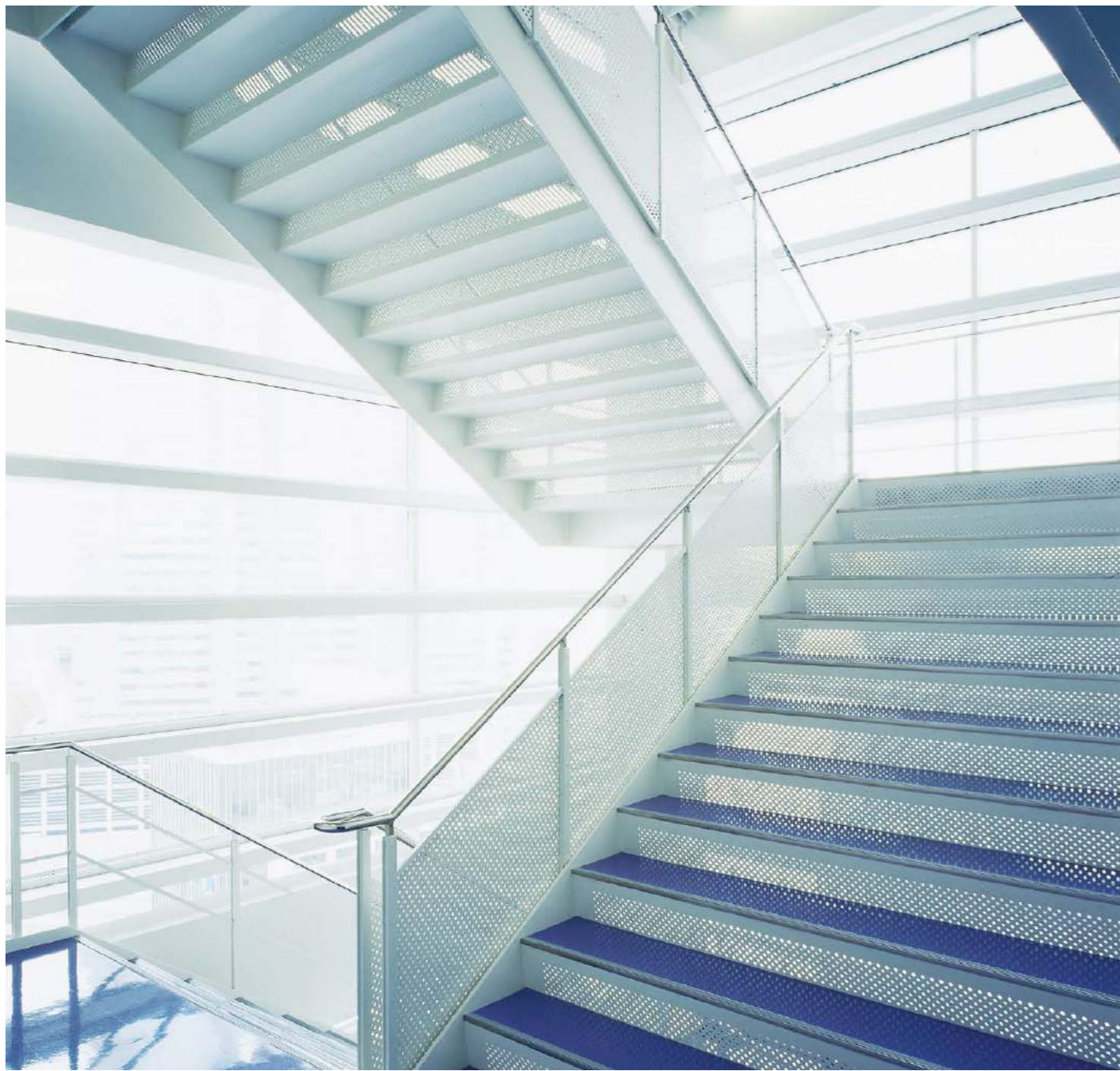


**サンライズ九十九里**

設計：宮本忠長建築設計事務所

施工：前田建設工業

製品：トラスらせん階段・化粧階段・手すり



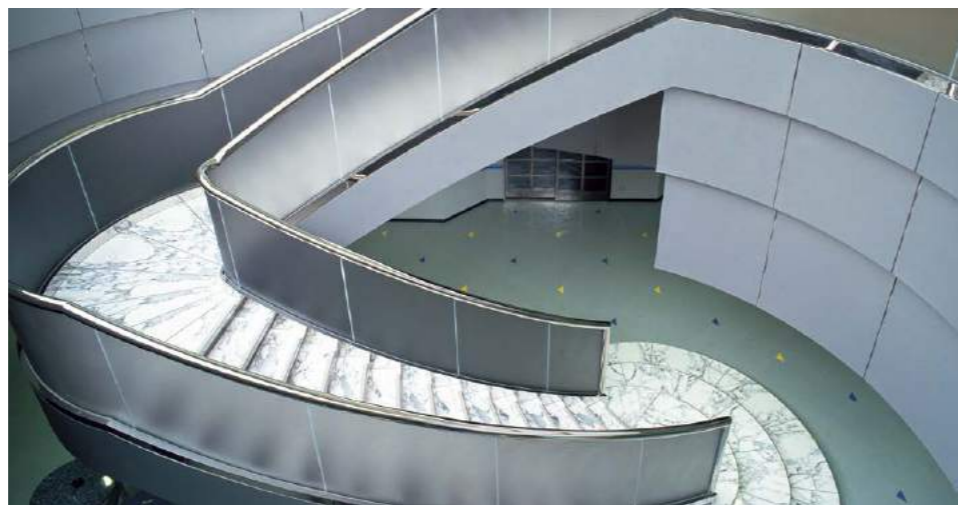
**学校法人文化学園**

設計：都市研究計画機構・三菱地所  
 施工：フジタ・浅沼・鹿島 JV  
 製品：化粧階段



**金茂大厦(上海)**

設計：SOM  
 施工：上海建工集团一建  
 製品：らせん階段



**特許庁総合庁舎**

設計：日建設計  
 施工：竹中工務店 JV  
 製品：化粧階段・手すり



**アーバンドック パークシティ豊洲**

設計：三井住友建設  
 施工：三井住友建設  
 製品：らせん階段





**茨城県市町村会館**

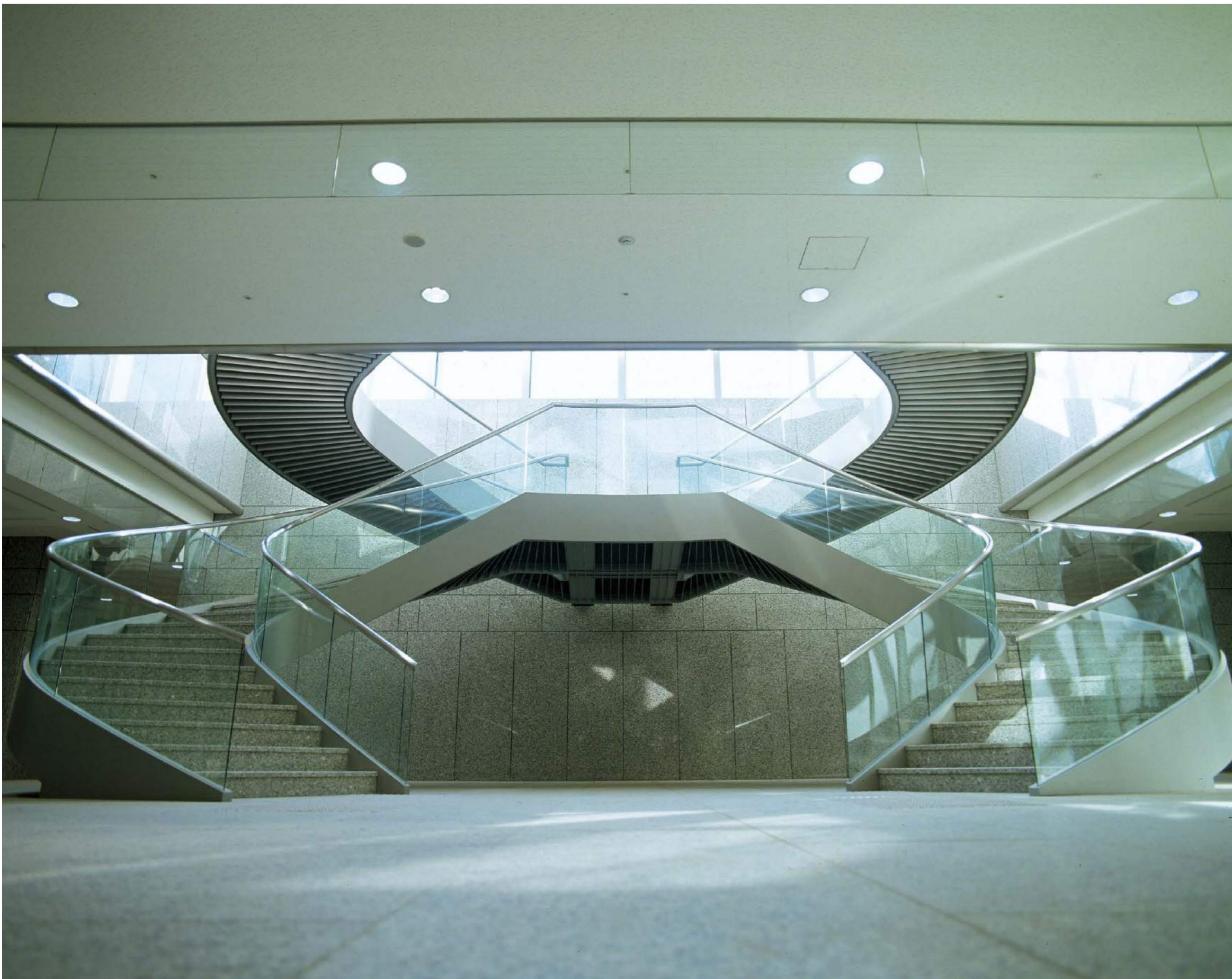
設計：日本設計  
 施工：清水建設  
 製品：化粧階段



photo by Hiroyuki Arakawa

**ハリーウィンストン銀座**

設計：日本設計  
 施工：大成建設  
 製品：化粧階段

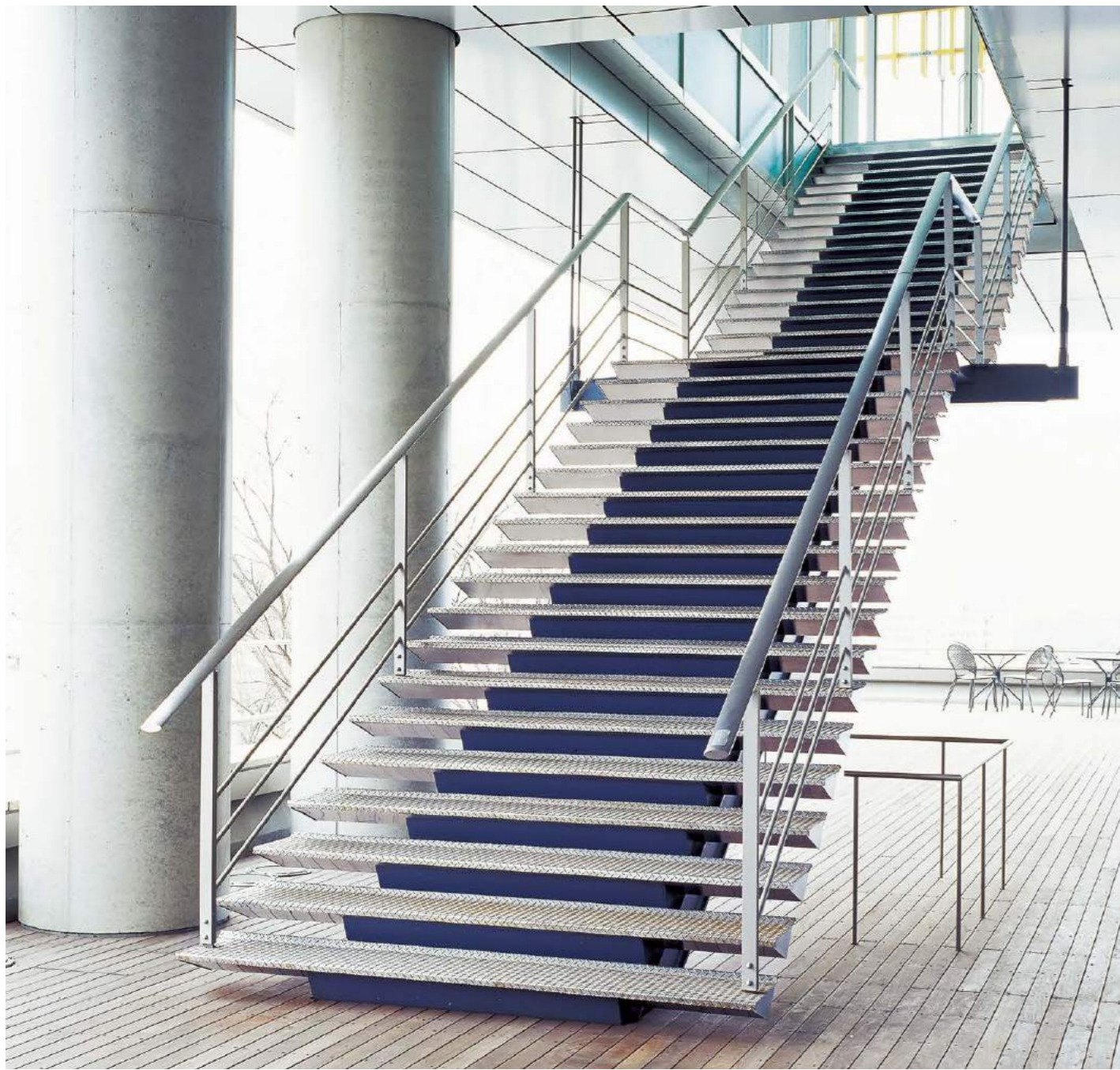


東京都第一本庁舎

設計：丹下健三都市・建築設計事務所

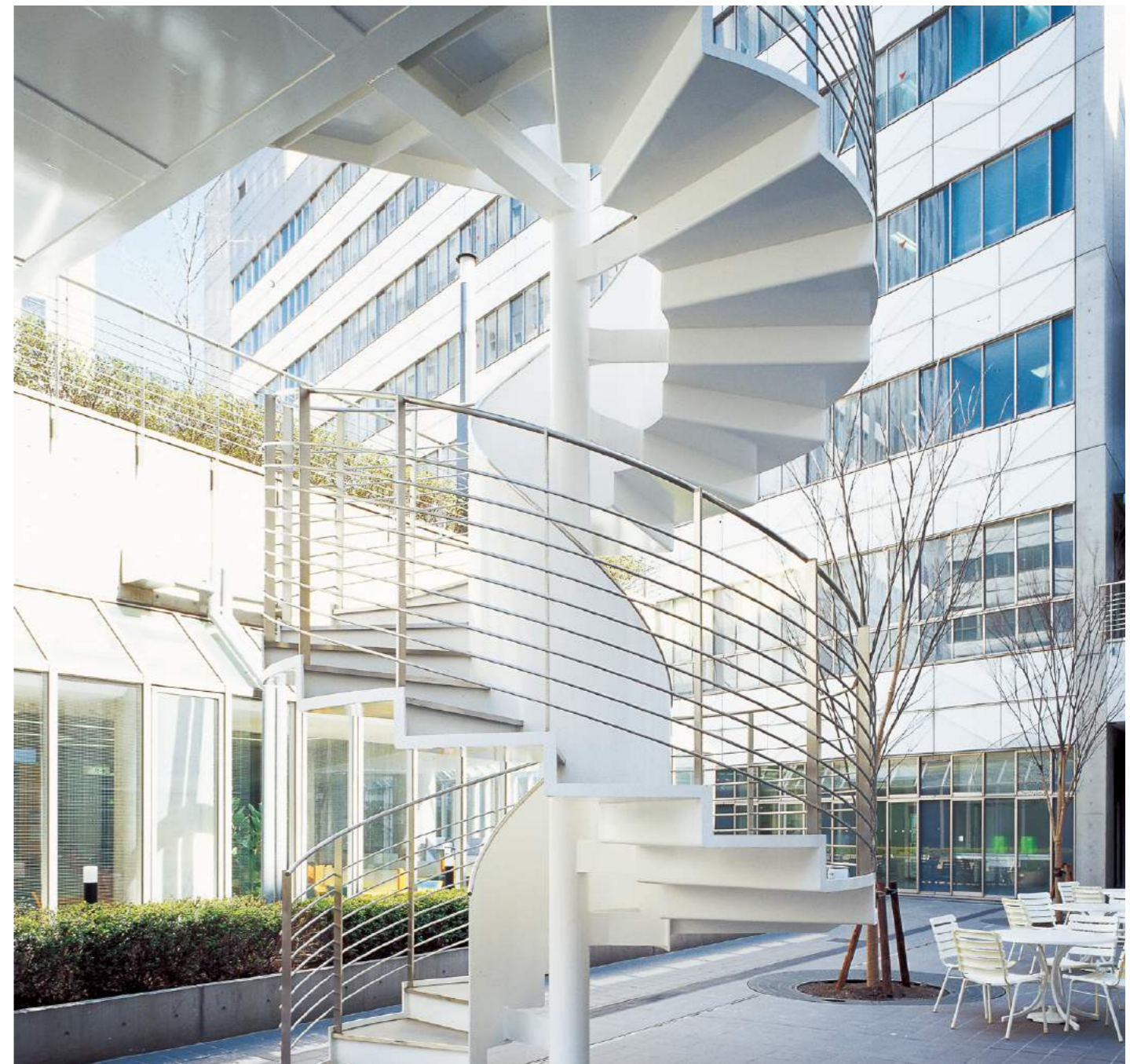
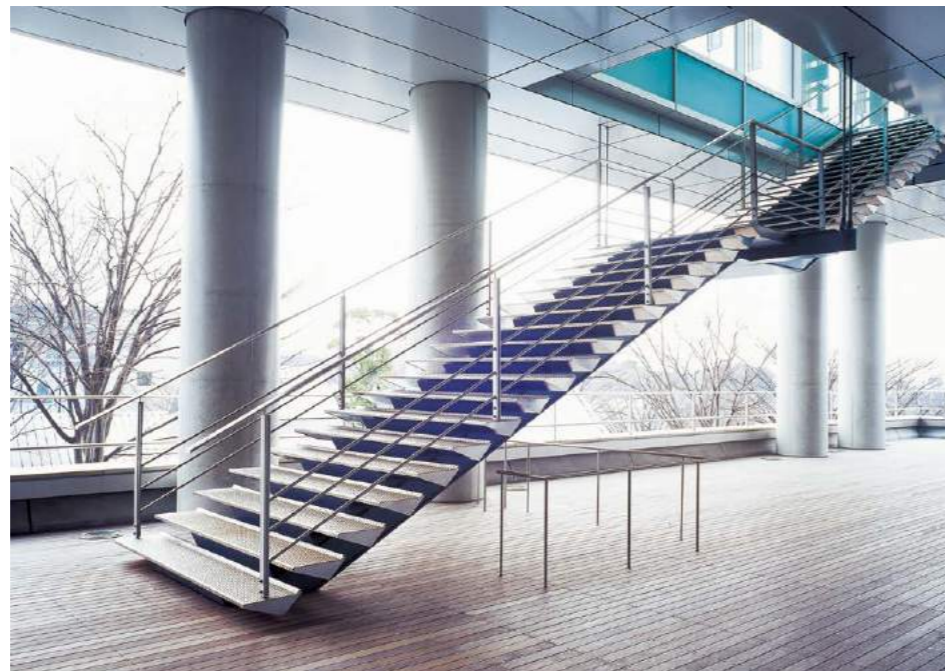
施工：大成建設 JV

製品：らせん階段



大妻学園唐木田キャンパス

設計：日建設計  
 施工：清水建設  
 製品：化粧階段



東洋大学白山キャンパス

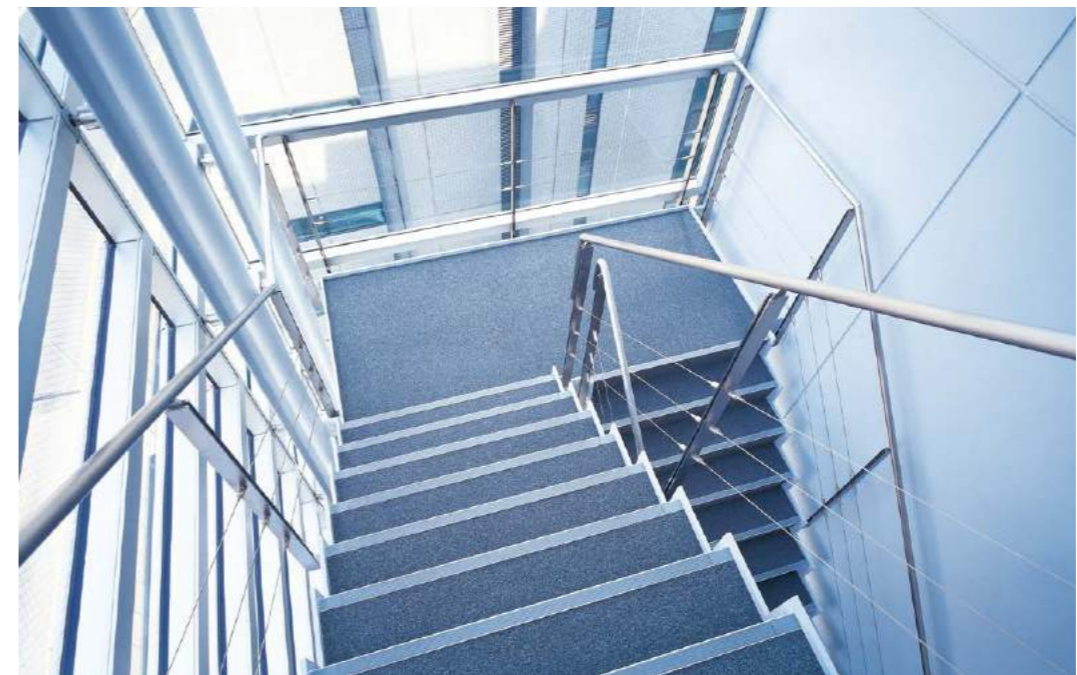
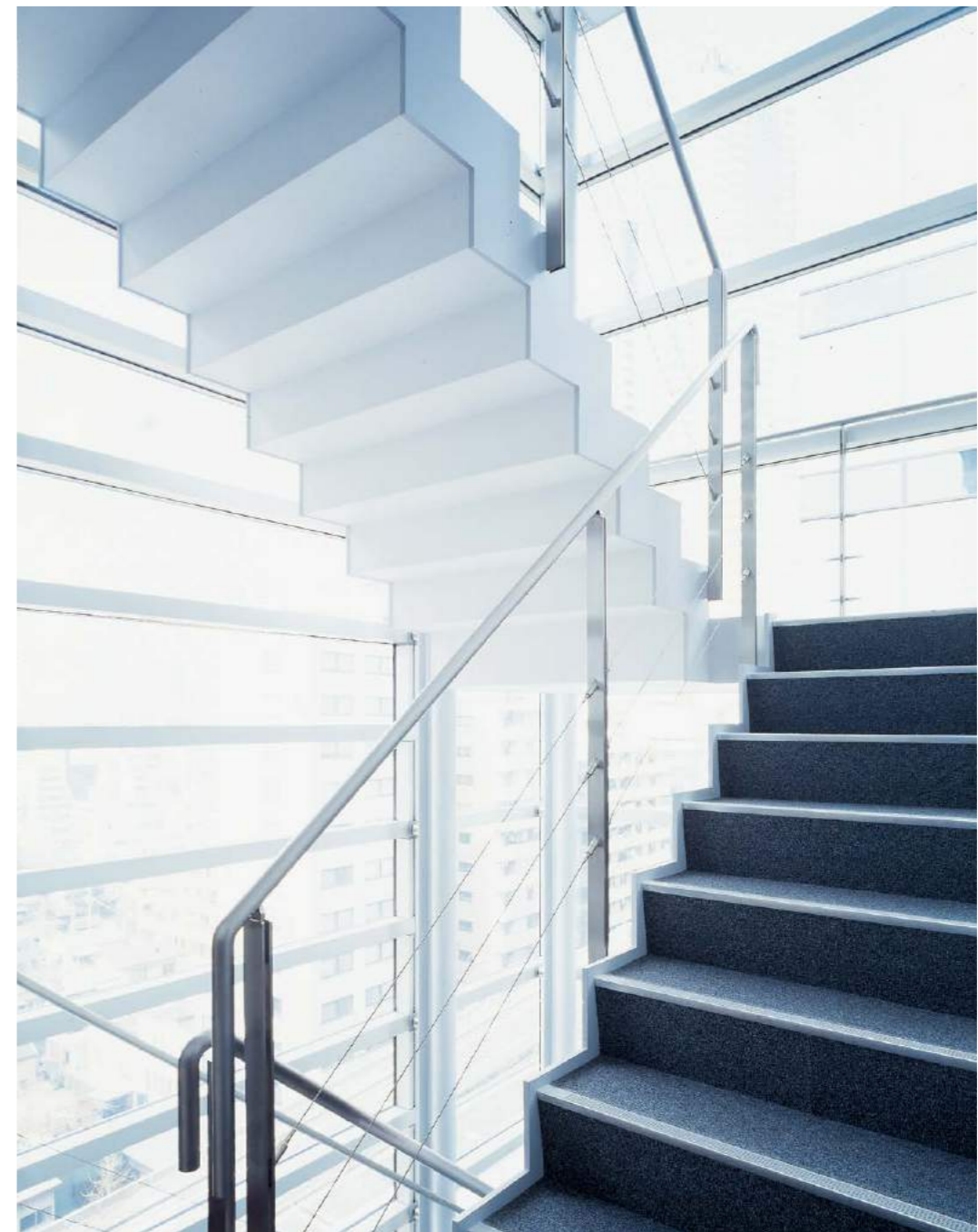
設計：第一工房  
 施工：鹿島 JV  
 製品：らせん階段





山王パークタワー

設計：三菱地所  
施工：清水建設 JV  
製品：らせん階段



ENIX 本社ビル

設計：日建設計  
施工：大成建設  
製品：化粧階段



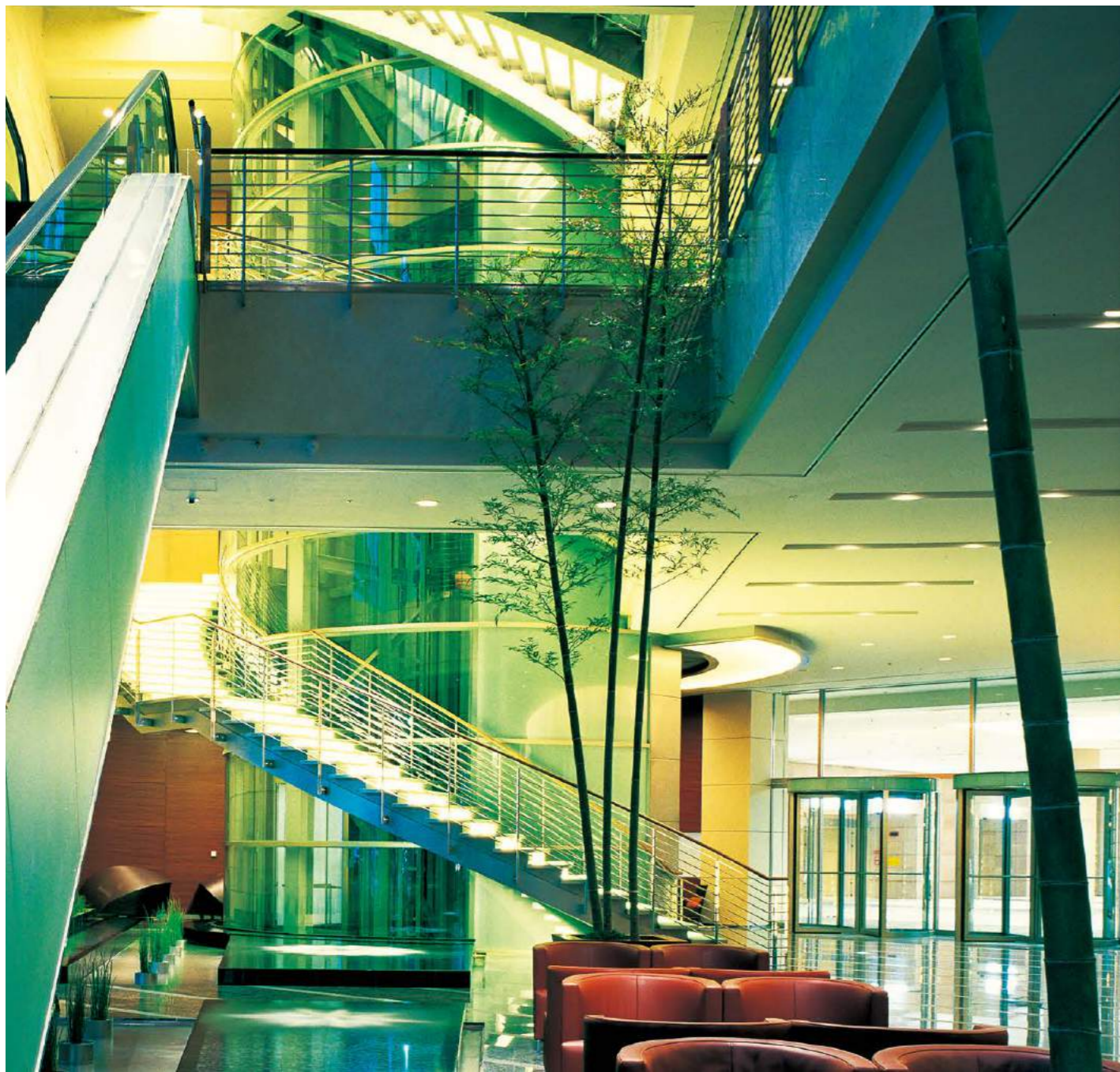
ソリッドスクエア川崎

設計: 日建設計  
 施工: 大成建設 JV  
 製品: 化粧階段



笠間東洋ゴルフ場クラブハウス

設計: 村野・森建築事務所  
 施工: 大成建設  
 製品: らせん階段・化粧階段



六本木ヒルズ・グランドハイアット東京  
 設計: 森ビル・入江三宅設計事務所  
 施工: 大成建設  
 製品: らせん階段



ヤクルト本社ビル  
 設計: 遠藤建築設計事務所、構造計画  
 施工: 戸田建設  
 製品: トラス階段・手すり



**三鷹電々**

設計：日本電信電話公社建築局  
 施工：フジタ・住友・共立 JV  
 製品：化粧吊り階段・手すり



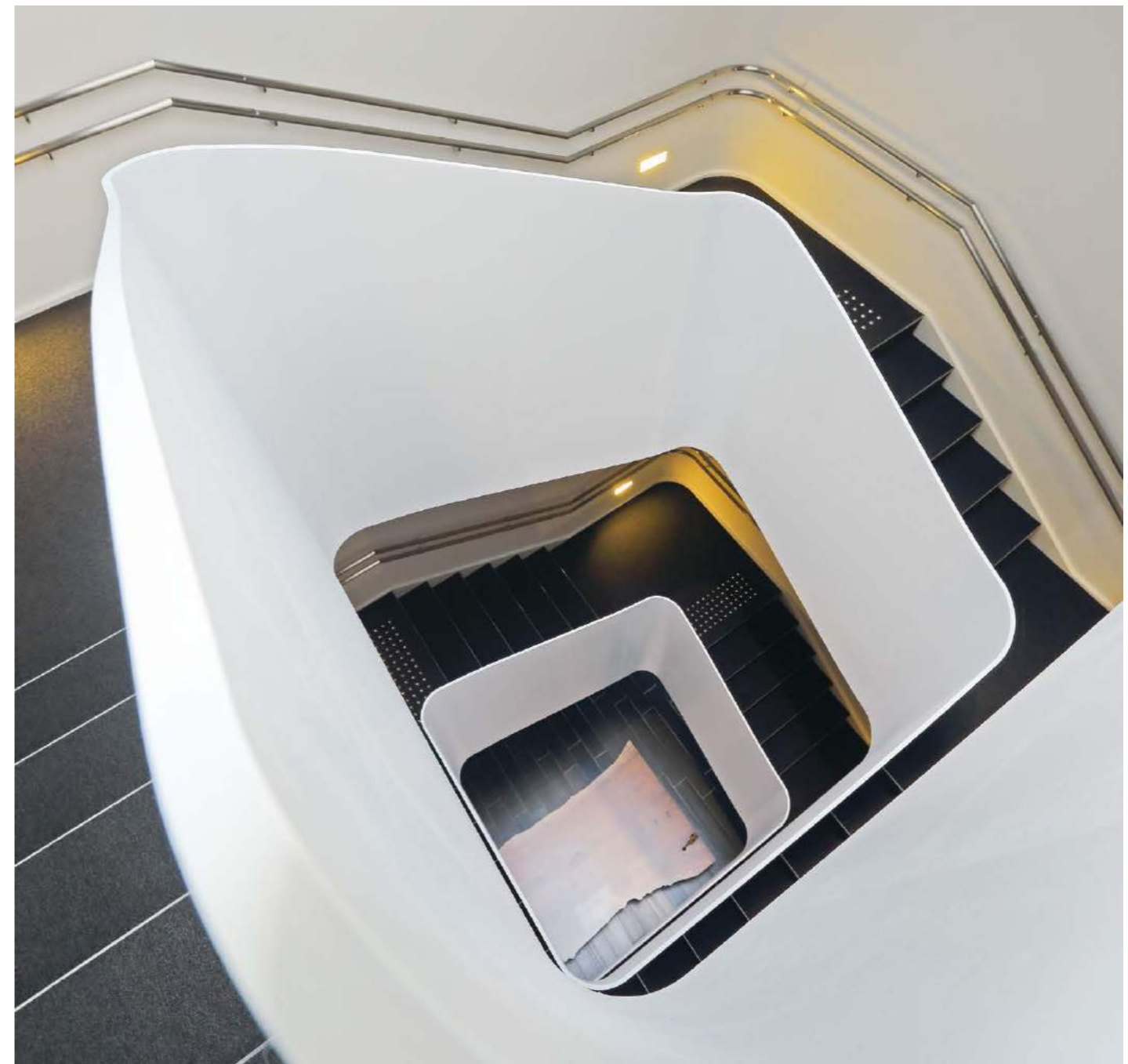
**BUREX 廻町**

設計：入江三宅設計事務所  
 施工：清水建設  
 製品：化粧階段



府中インテリジェントパーク

設計：日建設計  
 施工：鹿島 JV  
 製品：化粧階段



いすゞプラザ

施主：いすゞ自動車株式会社  
 設計：坂倉建築研究所  
 施工：清水建設  
 製品：化粧階段・手すり





三菱一号館美術館  
設計：三菱地所設計  
施工：竹中工務店  
製品：化粧階段（復元）



**丸の内ビルディング**

設計: 三菱地所設計  
 施工: 大林組  
 製品: 化粧階段・らせん階段



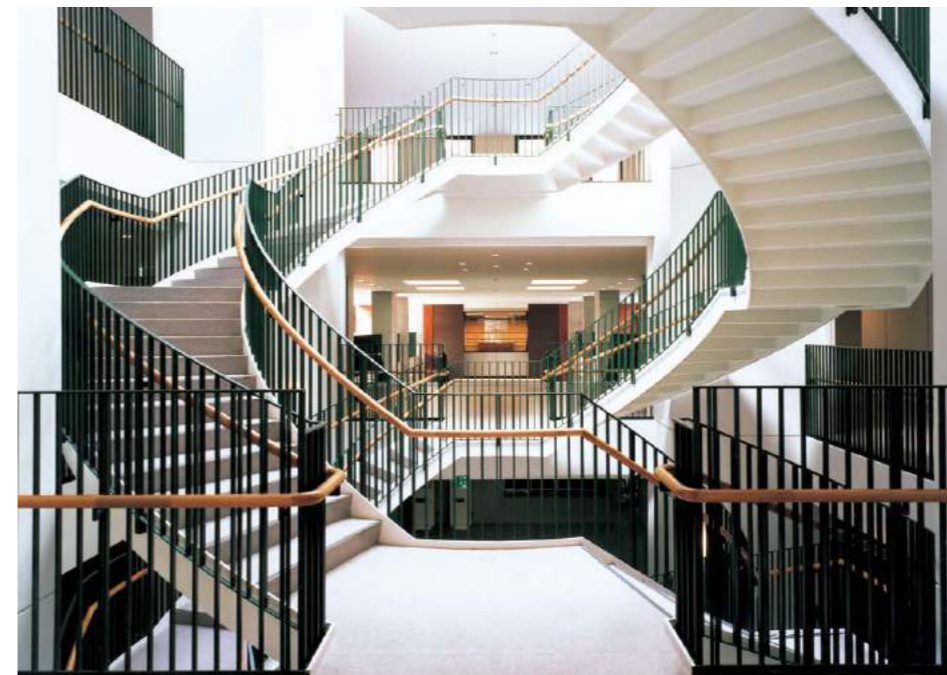
**銀座東武ホテル**

設計: 協立建築設計事務所  
 施工: 大成建設  
 製品: らせん階段



天王洲郵船ビル

設計: 岡田新一設計事務所  
 施工: 大成建設 JV  
 製品: らせん階段



西南学院中学校・高等学校

設計: 日建・鹿島 JV  
 施工: 鹿島・清水・竹中・九州建設 JV  
 製品: らせん階段・手すり

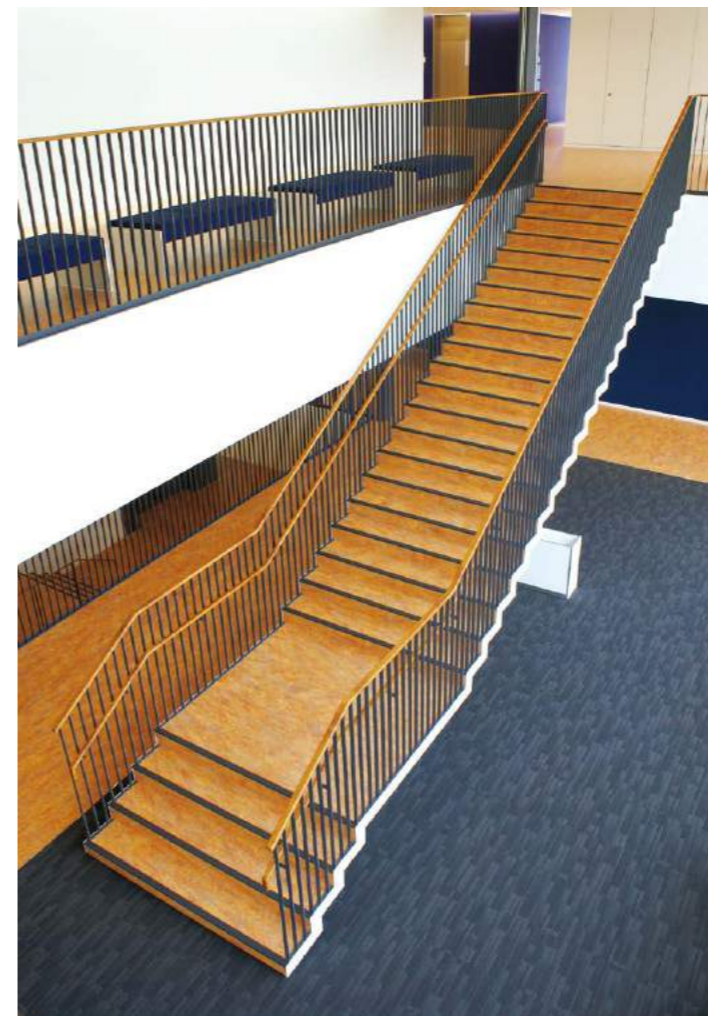
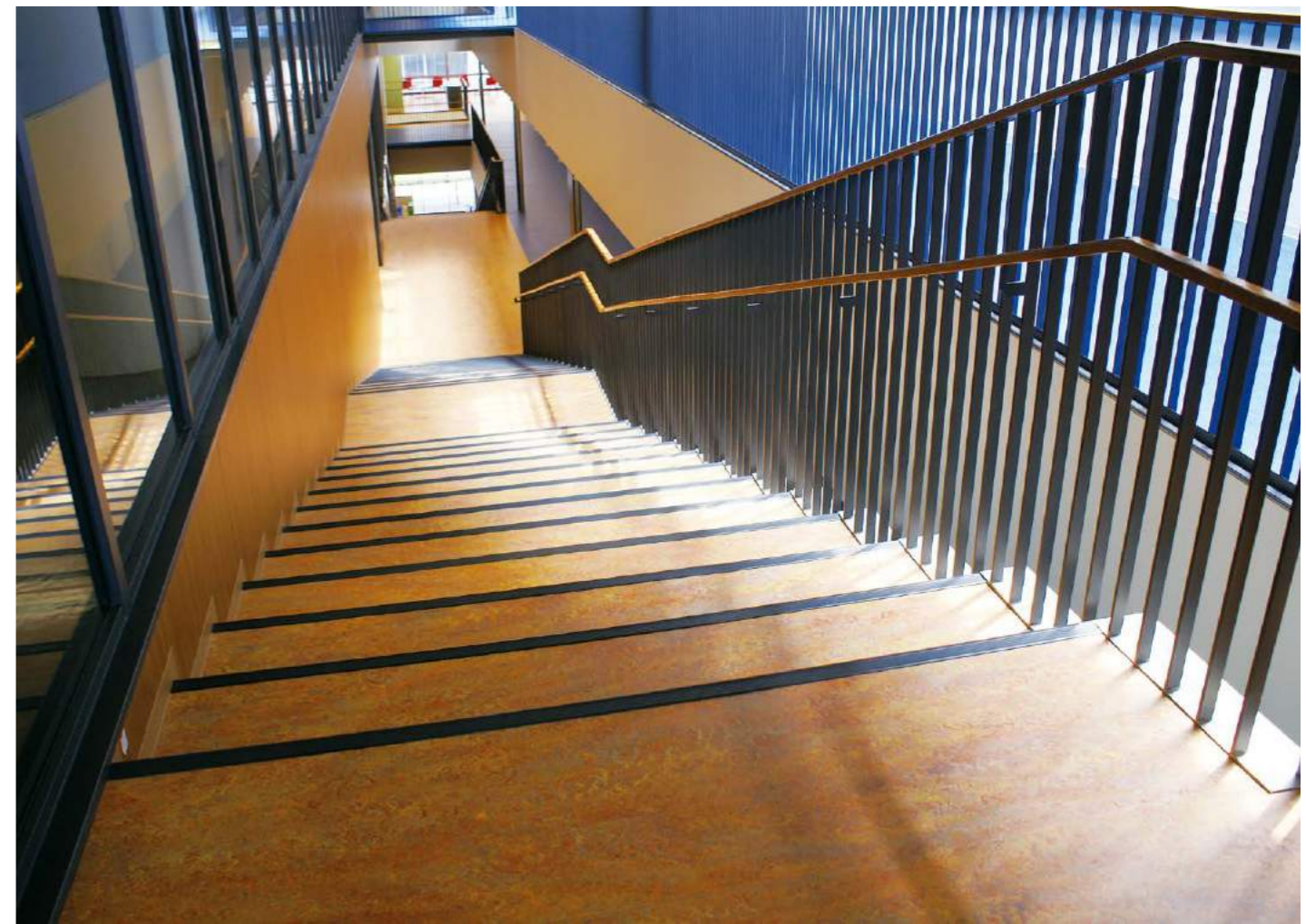


新宿アイランド(西新宿6丁目再開発)

設計: 日本設計事務所

施工: 大成建設

製品: らせん階段・化粧階段



北里大学 臨床教育研究棟

設計: 日建設計

施工: 大成建設

製品: 化粧階段